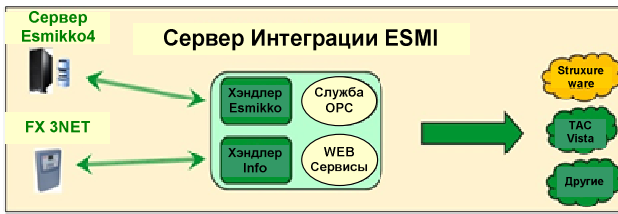


Сервер Интеграции Esmi 0393026



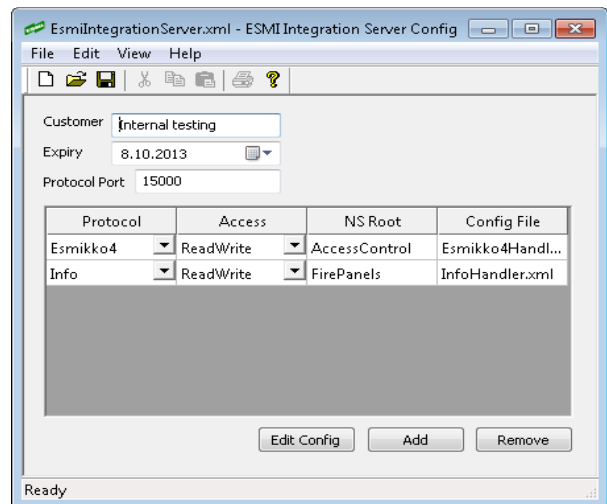
- Программное обеспечение Windows, работает с Windows 7&8 и с серверами Windows 2008&2012
- Читает Info-протокол и передает информацию тем программным системам, к которым он подключен
- С помощью **Web-сервисов** возможна интеграция с **Struxureware**
- Связь между OPC сервером и пожарной панелью осуществляется по интерфейсу RS232/485 (для сетевого доступа возможно использование терминального сервера)
- Подключение к OPC серверу производится по TCP/IP
- Принцип работы:



- Может использоваться в автономной или сетевой системе FxNet/FX3Net (также поддерживается система Mesa/Esa)
- Один Сервер Интеграции одновременно поддерживает несколько info-подключений
- Для пожарных систем OPC дополнительно поддерживает функции A&E сервера.

- Конфигурация производится на двух уровнях
 - Esmi Integration Server Config определяет количество info-соединений и их типы (одно-/дву-направленные)
 - InfoHandler config: определяет (импортирует) конфигурацию панелей и порт последовательной связи/TCP/IP адрес
- Лицензирование
 - Метод лицензирования тот же, что и в Esgraf
 - Лицензионный ключ устанавливается программой Esmilicense.exe
 - Основано на числе info-соединений и их типе (одно-/дву-направленные)

Окно Esmi Integration Server Config



Конфигурация Handler'a задает информацию, которая будет передаваться через OPC сервер

Окно InfoHandler config

